

Liste des lacs de Haute-Garonne

1 - BADECH - Luchon Truite	44 - LINDE - 4 ha - Longages Poisson blanc
2 - BARBAZAN - Montréjeau Truite	45 - LOUSTALET - 2 ha - Tournefeuille Poisson blanc
3 - CIERP-GAUD - Cierp-Gaud Truite	46 - MANCIES - 160 ha - Rieux/Carbonne Poisson blanc, carassiers, carpe
4 - GRANGE D'ASTAU - Luchon Truite	47 - MONTRÉJEAU - 30 ha - Montréjeau Poissons blancs, black-bass, brochet, carpe
5 - ALBERGO - 2 ha - Buzet/Tarn Black-bass, gardon	48 - MOULINE - 1 ha - Lèguevin Poisson blanc
6 - ARC-EN-CIEL - 1,5 ha Tournefeuille Poisson blanc, carassiers, carpe	49 - NOUGARET - 8ha - Carbone Poisson blanc, carassiers, black-bass
7 - BALERME - 39 ha - V. du Girou Poisson blanc, carassiers, carpe	50 - ORME BLANC - 5 ha - Caraman Poisson blanc, carassiers, carpe
8 - BIDOT - 17 ha - Plais-Fons-Colom. Poisson blanc, carassiers, carpe	51 - PARADIS - 0,5 ha - Lèguevin Poisson blanc
9 - BIRAZEL - 24 ha - Plais-Fons-Colom. Poisson blanc, carassiers, carpe, black-bass	52 - PARAYRE - 32 ha - St-Lys Poisson blanc, sandre
10 - BOCAGE - 33 ha - Toulouse Poisson blanc, carassiers, carpe	53 - PECHNAQUIE - 0,2 ha - Villemur Poisson blanc
11 - BOIS-VIEUX - 2 ha - Villeneuve Poisson blanc, perche, carpe	54 - PETITIS - 0,5 ha - Lèguevin Poisson blanc
12 - BOULOGNE - 3 ha - Boulogne Poisson blanc, carpes	55 - PEYSSIES x2 - 17 ha et 4 ha - Carbone Poisson blanc, carassiers, carpe
13 - BOURG-ST-BERNARD - 27 ha - V. du Girou Poisson blanc, carassiers, carpe	56 - PICAYNE - 1 ha - Cazères Poisson blanc
14 - BOUSSENS - 60 ha - Martres Poisson blanc, carassiers, carpe	57 - GOURDAN-POLIGNAN <1 ha - Montréjeau Truite
15 - BOUYDOU - 1 ha - Montbrun-Bocage Poisson blanc	58 - RABAUDY - 2 ha - Castanet Poisson blanc
16 - BURE - 70 ha - Rieumes Poisson blanc, carassiers, carpe	59 - ROUFFIAC - 2,5 ha - Toulouse Poisson blanc
17 - CAMBERNARD - 33 ha - St-Lys Poissons blanc, carassiers, carpe	60 - ROSEL x2 - 13 ha et 4,5 ha - Avignonet Carassiers, carpe
18 - CAMBIAC STE-MARIE - 11 ha - Caraman Poisson blanc, brochet, carpe	61 - SABATOUSE - 4 ha - Longages Poisson blanc, truite
19 - CAMPAGNE - 1,5 ha - Grenade Poisson blanc, carassiers	62 - SAVERES - 30 ha - Rieumes Poisson blanc, carassiers
20 - CAPVERT - 10 ha - Cintegabelle Poisson blanc, carpe	63 - SEDE - 23 ha - St-Gaudens Poisson blanc, carassiers, black-bass
21 - CAZERES - 120 ha - Cazères Poisson blanc, carassiers, carpe	64 - SESQUIERES x2 - 11,5 et 1 ha - Toulouse Poisson blanc, carassiers, carpe
22 - CENTRE EQUESTRE MARCAIS - 1 ha - Bessières Poisson blanc, carpe	65 - SOULA - 4 ha - Plais-Fons-Colom. Poisson blanc, carpe
23 - CONDOMINE - 10 ha - Avignonet Poisson blanc, carassiers, black-bass	66 - ST-ANDRE - 45 ha - Aurignac Poisson blanc, carassiers carpe
24 - ESPARRON - 15 ha - Aurignac Poisson blanc, carassiers	67 - ST-CAPRAIS - 2,4 ha - Toulouse Poisson blanc
25 - ESPECHE - 1 ha - St-Lys Poisson blanc	68 - ST-CLAIR - 0,5 ha - Toulouse Poisson blanc
26 - FLOURENS - 7,5 ha - Toulouse Poisson blanc, carassiers, truite AEC	69 - STE-FOY-D'AIGREFEUILLE - 5 ha - Caraman Poisson blanc
27 - FOUR DE LOUGE - 19 ha - Muret Poisson blanc, carassiers, carpe	70 - STE-FOY-DE-PEYROLIERES - 36 ha - St-Lys Poisson blanc, carassiers
28 - GALDOU - 11 ha - Caraman Poisson blanc, brochet	71 - ST-FERREOL - 67 ha - Revel Poisson blanc, carassiers
29 - GARGASSES - 6 ha - Grenade Poisson blanc, perche, black-bass	72 - ST-FRAJOU - 37 ha - Isle-en-Dodon Poisson blanc, carassiers
30 - GENERALE - 8 ha - Toulouse Poisson blanc, carassiers, carpe	73 - ST-LYS - 2 ha - St-Lys Poisson blanc
31 - GIMONE - 250 ha - Boulogne Poisson blanc, carassiers, carpe	74 - ST-THOMAS - 1,5 ha - St-Lys Poisson blanc
32 - GIRONIS - 3 ha - Toulouse Poisson blanc, carassiers	75 - ST-VIDIAN - 1 ha - Martres-Tolosane Poisson blanc
33 - POINTIS-DE-RIVIERE <1 ha - Montréjeau Truite	76 - THESAUQUE - 33 ha - Calmont Poisson blanc, carassiers, carpe, black-bass
34 - GREPIAC x2 - 1 ha et 2,5 ha - Venerque Poisson blanc	77 - TOUILLE - 13 ha - Bas Salat Poisson blanc, carpe, brochet
35 - ISLES - 2 ha - Salies-du-Salat Poisson blanc, carpe, black-bass	78 - TOURNEFEUILLE - 2 ha - Tournefeuille Poisson blanc
36 - ISLE-EN-DODON - 3 ha - Isle en Dodon Poisson blanc, carpe	79 - TURQUES - 0,2 ha - Bessières Poisson blanc
37 - LABEGE-INNOPOLE - 6 ha - Castanet Poisson blanc, carassiers, black-bass, truite AEC	80 - VALETES - 1,2 ha - Mirepoix-sur-Tarn Poisson blanc
38 - LAHAGE - 0,75 ha - Vallée du Touch Poisson blanc	81 - VALLEGUE - 8 ha - Villefranche Poisson blanc, carpe
39 - LAMARTINE - 15 ha - Villeneuve Poisson blanc, carassiers	82 - VAUX - 6 ha - Revel Poisson blanc, brochet, black-bass
40 - LARAGOU - 47 ha - V. du Girou Poisson blanc, carassiers carpe	83 - VIEUX-PIGEONNIER - 2 ha - Tournefeuille Poisson blanc, carassiers, carpe
41 - LAUNAC - 10 ha - Grenade Poisson blanc, carassiers	84 - XERESA - 1,5 ha - Fronton Poisson blanc
42 - LAVERNOSE - 50 ha - Longages Poisson blanc, carassiers, carpe	85 - ZONE VERTE DE LA RAMÉE - Toulouse Poisson blanc, carassiers, carpe
43 - LENCLAS - 3 ha - Revel Poisson blanc, carassiers, Carpe	

LÉGENDE

Ex : BOURG-ST-BERNARD - superficie 27 ha - Vallée du Girou : AAPPMA la plus proche

Ponton de pêche pour personne à mobilité réduite. Utilisation comme embarcadere ou plongeur interdite

Mise à l'eau pour embarcation

Float-tube et embarcations légères autorisées. Le float tube est considéré comme une embarcation et suit la même réglementation.

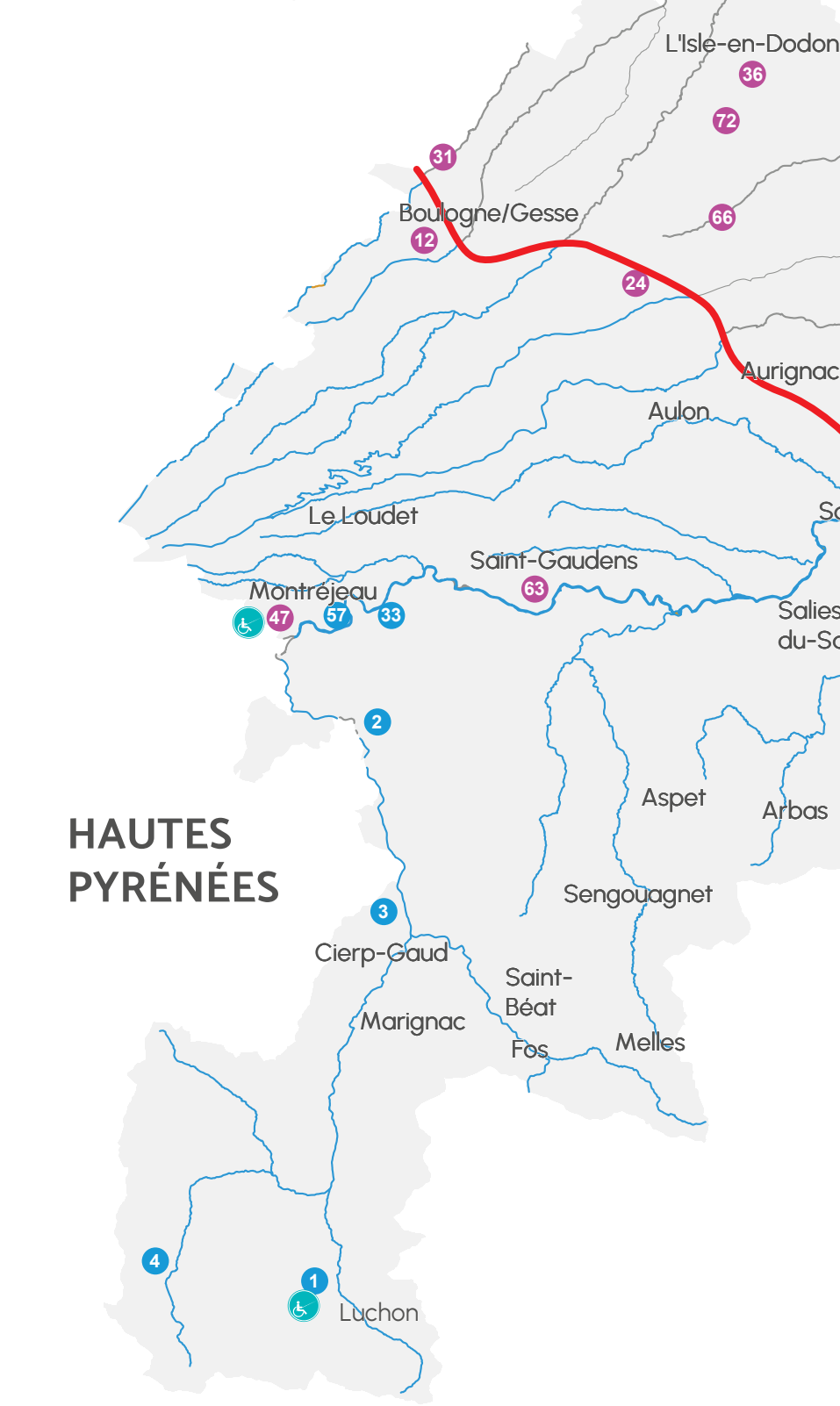
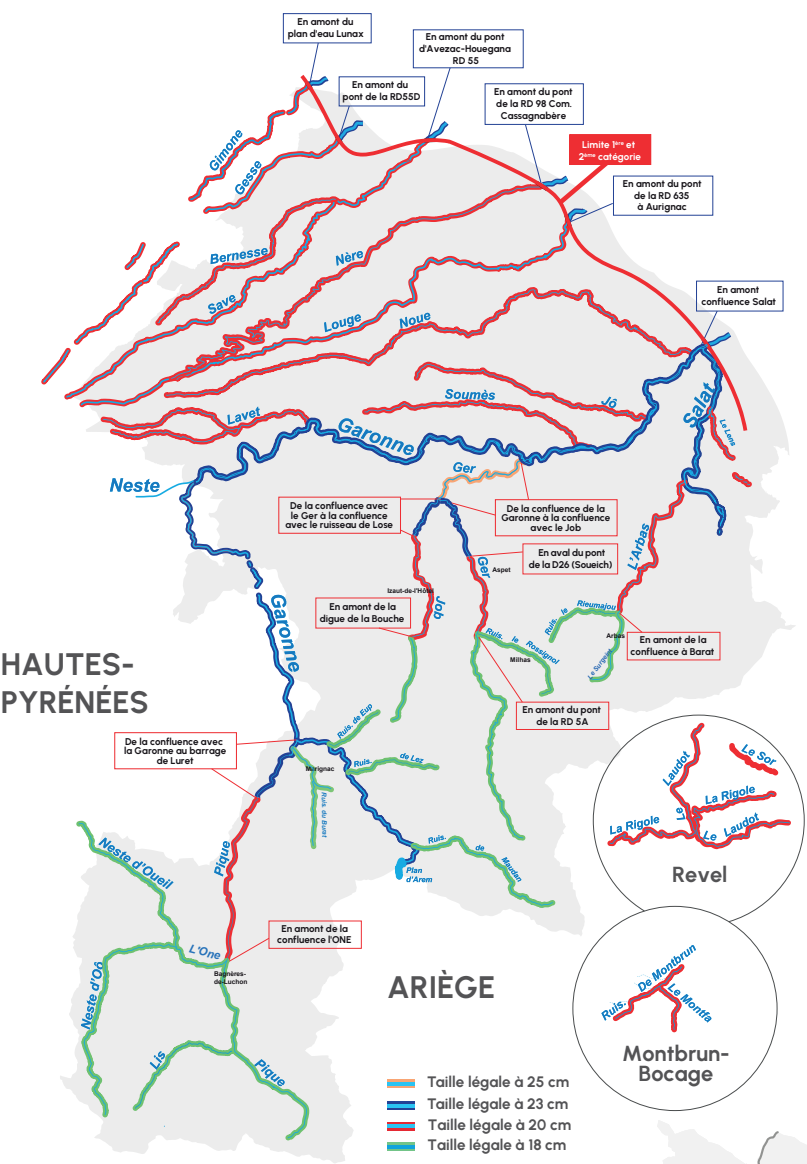
Navigation autorisée avec moteur électrique

Navigation autorisée avec moteur thermique

Réciprocité Club Halieutique obligatoire

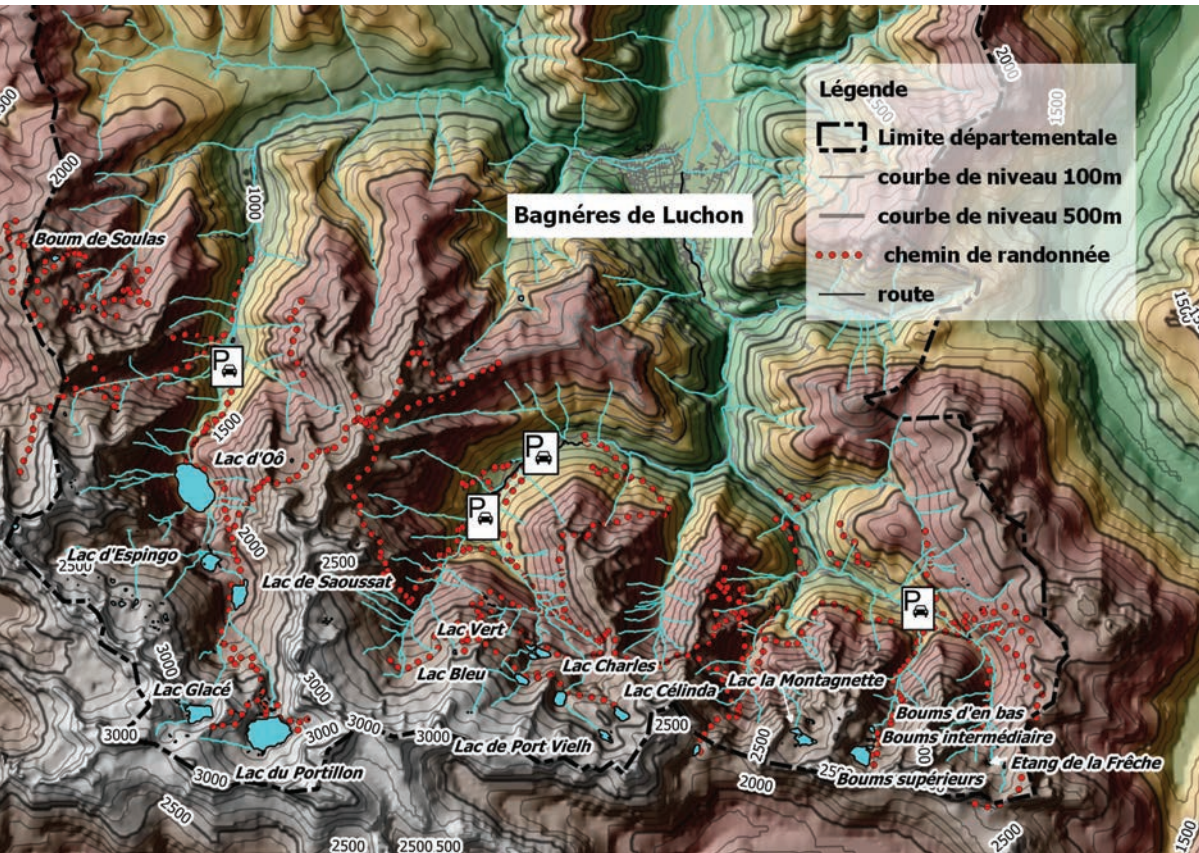
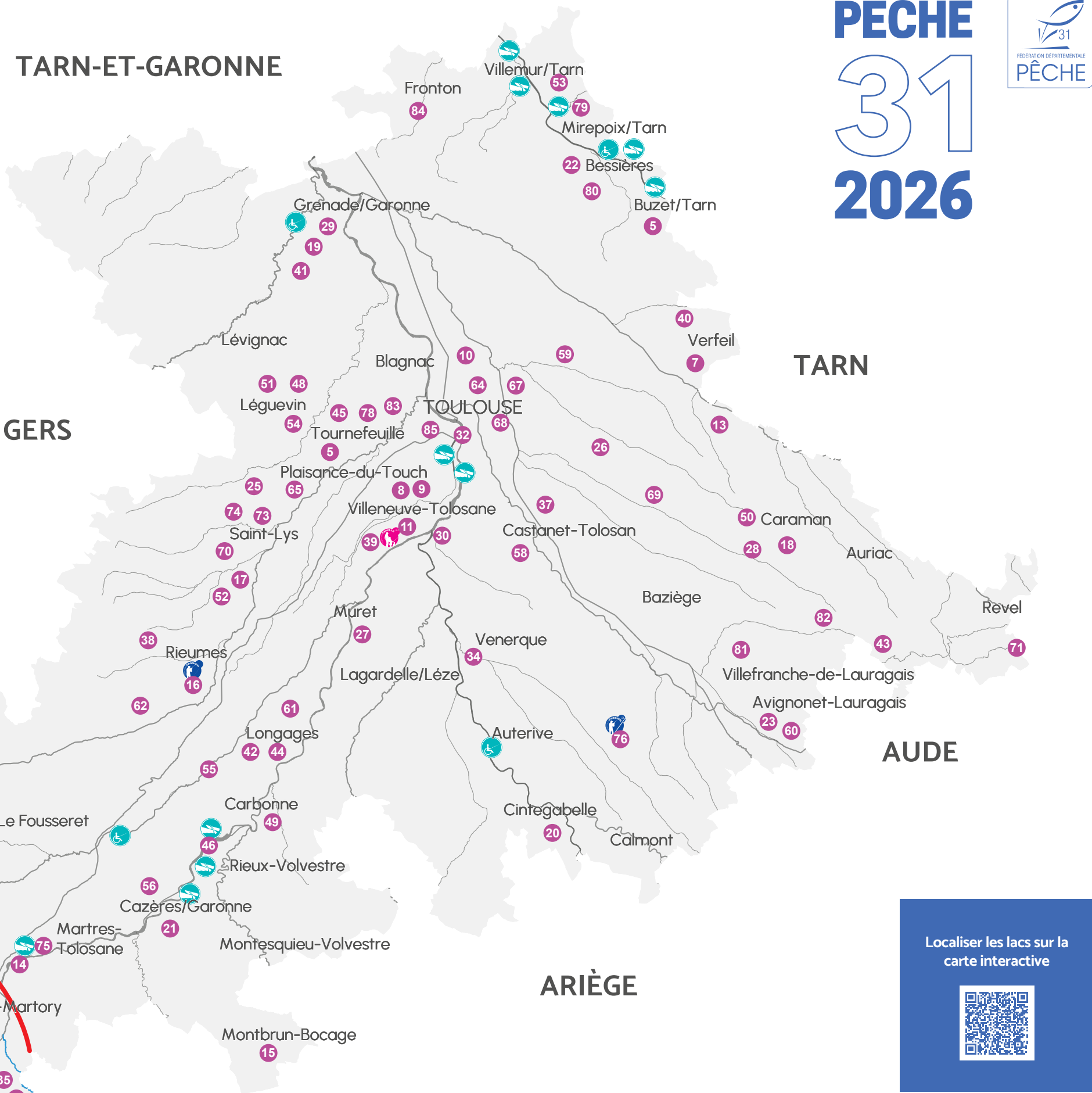
Parcours Famille

Parcours Passion



TARN-ET-GARONNE

GERS



PÊCHE
31
2026



TARN

AUDE

Localiser les lacs sur la carte interactive



LÉGENDE

- Plans d'eau de 1^{ère} catégorie
- Plans d'eau de 2^{ème} catégorie
- Cours d'eau de 1^{ère} catégorie
- Cours d'eau de 2^{ème} catégorie
- Limite 1^{ère} / 2^{ème} catégorie sauf pour le Salat qui est classé en 2^{ème} catégorie à l'aval du pont de Lacave

FICHE RÉGLEMENTATION

L'Arbas

PRINCIPALES COMMUNES : Arbas, Castelbiague, Montgaillard-de-Salies, Mane

Rivière de 1^{ère} catégorie piscicole

✓ Pêche autorisée du 2^{ème} samedi de mars jusqu'au 3^{ème} dimanche de septembre

✓ Pêche au leurre (cuillère / poisson nageur) autorisée en période d'ouverture

✓ Pêche à l'asticot autorisée en aval du pont le plus en aval de La Ribereuille

✓ Pêche limitée à une seule ligne

TAILLE LÉGALE DE CAPTURE

10 truites par jour et par pêcheur

► 18 cm de la source à la confluence Rieumajou/Arbas, à Barat

► 20 cm de la confluence Rieumajou/Arbas, à Barat, à la confluence Arbas/Salat

PARCOURS SPÉCIAUX

Parcours Touristiques et initiation

Ces parcours balisés sont régulièrement repeuplés en truites capturables. La pêche est interdite les 2 jours précédents les dates de lâchers communiquées aux pêcheurs. Dates des lâchers 2026 : 14 mars, 4 et 18 avril, 1^{er} et 14 mai, 13 juin. Lieux de lâchers : Castelbiague (du pont de la D60 au pont des Murret), Mane (de la digue de Montgaillard-de-Salies à la passerelle du lieu-dit Planc).

PÊCHE INTERDITE

✗ Arbas : de la confluence avec le ruisseau de Fougaron à la chaussée d'alimentation du canal de Barat + ruisseau du Fougaron, du pont de la D13 à la confluence avec l'Arbas + canal de Barat, sur toute sa longueur.

✗ Castelbiague : canal du moulin, sur toute sa longueur.

✗ Mane : de la confluence ruisseau de la Justale/Arbas à l'amont de l'ancien pont de chemin de fer.

GARDES-PÊCHE DU SECTEUR

Laurent JULLIÉ : 06 85 20 64 73

Vincent BOUTEILLER : 06 82 59 56 89

FICHE RÉGLEMENTATION

La Garonne

PRINCIPALES COMMUNES : Fos, Saint-Béat-Lez, Galié, Luscan, Labroquière, Gourdan-Polignan, Montréjeau, Clarac, Saint-Gaudens, Labarthe-Inard, Beauchalot, Saint-Martory

Fleuve de 1^{ère} catégorie piscicole jusqu'à la confluence avec le Salat

✓ Pêche autorisée du 2^{ème} samedi de mars jusqu'au 3^{ème} dimanche de septembre

✓ Pêche au leurre (cuillère / poisson nageur) autorisée en période d'ouverture

✓ Pêche à l'asticot autorisée, y compris dans tous les canaux

✓ Pêche autorisée à 2 lignes

TAILLE LÉGALE DE CAPTURE

10 truites par jour et par pêcheur

► 23 cm dans tout le département de Haute-Garonne

PARCOURS SPÉCIAUX

Parcours Sans-panier

► Fos : depuis 50 m en aval du barrage du plan d'Arem jusqu'au pont de la N125.

► Fronsac/Galié : depuis la limite aval de la réserve permanente du seuil de Fronsac jusqu'au pont de la D33B. Remise à l'eau de toute truite fario obligatoire. Seuls les hameçons simples sans ardillon ou ardillon écrasé sont autorisés, y compris pour les leurres.

Parcours Touristiques et initiation

Ces parcours balisés sont régulièrement repeuplés en truites capturables. La pêche est interdite les 2 jours précédents les dates de lâchers communiquées aux pêcheurs. Dates des lâchers 2026 : 14 mars, 4 et 18 avril, 1^{er} et 14 mai, 13 et 27 juin. Lieux de lâchers : Fos (de Carère Bielle au chemin Garonique), Saint-Béat-Lez (de la confluence canal de Baudran/ Garonne à la digue 150 m en aval du pont de la N125), Galié à Luscan (du pont de la D33B au pont de la D33C), Barbazan (lac de Barbazan), Montréjeau (du pont de chemin de fer à la digue/mur 110 m en aval du pont de la D825), Pointis-de-Rivière (de la prise d'eau du lac de Poujidiou au barrage de Clarac), Valentine à Miramont-de-Comminges (de 50 m en amont du pont de la D8 au pont de la D5), Saint-Martory (de l'aval de l'usine hydroélectrique du Vieux Moulin, rue du Foulon, à 100 m en aval de l'île du Bégué).

PÊCHE INTERDITE

✗ Saint-Béat-Lez : canal de Baudran (de la prise d'eau à l'usine hydroélectrique) + canal de Taripet (de la passerelle, 200 m en aval de la gendarmerie, à la confluence avec la Garonne) + canal du Moulin (sur toute sa longueur)

✗ Esténos : Canal d'Esténos sur toute sa longueur.

GARDES-PÊCHE DU SECTEUR

RÉSERVES

✗ Du barrage et sur 50 m en aval pour les barrages suivants : Plan d'Arem, Seuil de Fronsac (du pont SNCF à 50 m en aval du seuil), Ausson, Clarac, Miramont (Ste-Anne), Saint-Martory et Mancieux.

✗ Chaum et Fronsac : canal de Chaum (sur toute sa longueur)

Laurent JULLIÉ : 06 85 20 64 73

Vincent BOUTEILLER : 06 82 59 56 89

FICHE RÉGLEMENTATION

Le Ger

PRINCIPALES COMMUNES : Sengouagnet, Aspet, Soueich, Lespiteau, Pointis-Inard

Rivière de 1^{ère} catégorie piscicole

✓ Pêche autorisée du 2^{ème} samedi de mars jusqu'au 3^{ème} dimanche de septembre

✓ Pêche au leurre (cuillère / poisson nageur) autorisée en période d'ouverture

✓ Pêche à l'asticot autorisée en aval du pont de l'Oule

✓ Pêche limitée à une seule ligne

TAILLE LÉGALE DE CAPTURE

10 truites par jour et par pêcheur

► 18 cm de la source au pont de la D5a, vers Milhas

► 20 cm du pont de la D5a, vers Milhas, à la confluence Job/Ger

► 23 cm en aval du pont de la D26 Soueich à la confluence Ger/Job

► 25 cm de la confluence Job/Ger, à Lespiteau, à la confluence Ger/Garonne

PARCOURS SPÉCIAUX

Parcours Sans-panier

► Aspet : de l'entrée du camping municipal jusqu'à 200 m en aval du pont du stade municipal. Remise à l'eau de toute truite fario obligatoire. Seuls les hameçons simples sans ardillon ou ardillon écrasé sont autorisés, y compris pour les leurres.

Parcours Touristiques et initiation

Ces parcours balisés sont régulièrement repeuplés en truites capturables. La pêche est interdite les 2 jours précédents les dates de lâchers communiquées aux pêcheurs. Dates des lâchers 2026 : 14 mars, 4 et 18 avril, 1^{er} et 14 mai, 13 juin. Lieux de lâchers : Sengouagnet (du pont de la D5a à la prise d'eau de l'ancienne pisciculture du Cagire), Aspet (du pont de la D5 à 500 m en aval du même pont), Pointis-Inard (de la cabane des chasseurs au pont de Lacarrau).

PÊCHE INTERDITE

✗ Aspet : de 200 m en amont du pont du collège à 50 m en aval du même pont.

✗ Soueich : de la digue du Buchet, en amont du boulodrome, à la digue de l'église.

GARDES-PÊCHE DU SECTEUR

Laurent JULLIÉ : 06 85 20 64 73

Vincent BOUTEILLER : 06 82 59 56 89

FEDERATION DEPARTEMENTALE PÊCHE

31

2026

LES ESPÈCES DE NOS RIVIÈRES ET PLANS D'EAU

CARNASSIERS

Black-Bass

Perche

Silure

Anguille

Sandre

Brochet

CYPRINIDÉS

Chevesne

Carpe

Ablette

Barbeau

Vairon

Vandoise

Brème

Carassin

Rotengle

Gardon

Goujon

Tanche

SALMONIDÉS

Saumon de fontaine

Ombre commun

Ombre chevalier

Truite arc-en-ciel

Saumon atlantique (protégé)

Cristivomer

PROTÉGÉES

Perche soleil

Gambusie

Pseudorasbora

Ecrevisse à pattes blanches

Poisson-chat

FICHE RÉGLEMENTATION

Le Job

PRINCIPALES COMMUNES : Juzet-d'Izaut, Izaut-de-l'Hôtel, Cabanac-Cazaux, Encausse-les-Thermes, Lespiteau

Rivière de 1^{ère} catégorie piscicole

✓ Pêche autorisée du 2^{ème} samedi de mars jusqu'au 3^{ème} dimanche de septembre

✓ Pêche au leurre (cuillère / poisson nageur) autorisée en période d'ouverture

✓ Pêche à l'asticot autorisée en aval de la confluence ruisseau de Moncaup/Job

✓ Pêche limitée à une seule ligne

TAILLE LÉGALE DE CAPTURE

10 truites par jour et par pêcheur

► 18 cm de la source à la digue de la Bouche, à Juzet-d'Izaut.

► 20 cm de la digue de la Bouche, à Juzet-d'Izaut, à la confluence ruisseau de la Lose/ Job, à Encausse-les-Thermes.

► 23 cm de la confluence ruisseau de la Lose/Job, à Encausse-les-Thermes, à la confluence Job/Ger.

PÊCHE INTERDITE

✗ Moncaup : des sources du ruisseau de Moncaup et de ses affluents au pont du Barry.

✗ Izaut-de-l'Hôtel : du pont situé 250m en amont du pont de la D34 à la digue de l'église.

✗ Encausse-les-Thermes : de la digue, 300m en amont du pont de la D26, au pont de l'école.

GARDES-PÊCHE DU SECTEUR

Laurent JULLIÉ : 06 85 20 64 73

Vincent BOUTEILLER : 06 82 59 56 89

FICHE RÉGLEMENTATION

La Pique

PRINCIPALES COMMUNES : Saint-Mamet, Bagnères de Luchon, Juzet-de-Luchon, Antignac, Cier-de-Luchon, Cazaux-Layrisse, Cierp-Gaud

Rivière de 1^{ère} catégorie piscicole

✓ Pêche autorisée du 2^{ème} samedi de mars jusqu'au 3^{ème} dimanche de septembre

✓ Pêche au leurre (cuillère / poisson nageur) autorisée en période d'ouverture

✓ Pêche à l'asticot autorisée en aval de la confluence Ône/Pique

✓ Pêche limitée à une seule ligne

TAILLE LÉGALE DE CAPTURE

10 truites par jour et par pêcheur

► 18 cm de la source à la confluence Ône/Pique

► 20 cm de la confluence Ône/Pique au barrage de Luret, à Cazaux-Layrisse

► 23 cm du barrage de Luret, à Cazaux-Layrisse, à la confluence Pique/Garonne

PARCOURS SPÉCIAUX

Parcours Sans-panier

► Cier-de-Luchon : du pont de la D27 jusqu'à 50m en amont du barrage de Luret. Remise à l'eau de toute truite fario obligatoire. Seuls les hameçons simples sans ardillon ou ardillon écrasé sont autorisés, y compris pour les leurres.

Parcours Touristiques et initiation

Ces parcours balisés sont régulièrement repeuplés en truites capturables. La pêche est interdite les 2 jours précédents les dates de lâchers communiquées aux pêcheurs. Dates des lâchers 2026 : 14 mars, 4 et 18 avril, 1^{er} et 14 mai, 13 juin. Lieux de lâchers : Bagnères-de-Luchon (lac de Badech), Cierp-Gaud (de la passerelle du château à la digue de l'usine + lac de Cierp-Gaud).

RÉSERVE DE PÊCHE

✗ Cier-de-Luchon : de 50m en amont du barrage de Luret, jusqu'à 50m en aval de ce barrage.

GARDES-PÊCHE DU SECTEUR

Laurent JULLIÉ : 06 85 20 64 73

Vincent BOUTEILLER : 06 82 59 56 89

FICHE RÉGLEMENTATION

Le Salat

PRINCIPALES COMMUNES : Lacave, Labastide-du-Salat, Touille, Mane, Salies-du-Salat, Mazères-sur-Salat, Roquefort-sur-Garonne.

Rivière de 2^{ème} catégorie piscicole à l'aval du pont de Lacave

✓ Pêche autorisée toute l'année. Conservation des truites fario autorisée uniquement du 2^{ème} samedi de mars au 3^{ème} dimanche de septembre

✓ Pêche au leurre (cuillère / poisson nageur), au vif ou au poisson mort autorisée UNIQUEMENT en période d'ouverture de la pêche du brochet, c'est-à-dire du 1^{er} janvier au dernier dimanche de janvier et du dernier samedi d'avril au 31 décembre

✓ Pêche autorisée à 4 lignes

TAILLE LÉGALE DE CAPTURE

10 truites par jour et par pêcheur

► 23 cm du pont de Lacave à la confluence Salat/Garonne

PARCOURS SPÉCIAUX

Parcours Sans-panier

► Roquefort-sur-Garonne et Mazères-sur-Salat : depuis la falaise, jusqu'à la confluence Salat/Garonne. Remise à l'eau de toute truite fario et de toute truite arc-en-ciel obligatoire. Seuls les hameçons simples sans ardillon ou ardillon écrasé sont autorisés, y compris pour les leurres.

Parcours Carnassiers

► Lac des Isles : La pêche au vif et au poisson mort y est interdite, toute l'année. L'utilisation d'une embarcation légère est autorisée du dernier samedi d'avril de l'année N au dernier dimanche de janvier de l'année N+1.

RÉSERVE DE PÊCHE

✗ Sur 50 m en aval de tous les barrages sur le Salat : La Bastide-du-Salat, Touille, Salies-du-Salat, Mazères-sur-Salat, Cassagne, Roquefort-sur-Garonne.

GARDES-PÊCHE DU SECTEUR

Laurent JULLIÉ : 06 85 20 64 73

Vincent BOUTEILLER : 06 82 59 56 89